

# Heart Tumors

- **Primární nádory srdce** jsou relativně vzácné.
- **Sekundární nádory srdce** jsou mnohem častější, trpí jimi až 20 % pacientů umírajících na generalizované nádorové onemocnění.<sup>[1]</sup>

## Rozdělení

Rozlišujeme nádory:

1. **primární**;
  1. **benigní** (myxom, fibrom, neurofibrom, lipom, hemangiom, lymfangiom, rhabdomyom, teratom);
  2. **maligní** (angiosarkom, fibrosarkom, rhabdomyosarkom, maligní mezoteliom);
2. **sekundární** (metastázy – maligní nádory prsu, plic, atd.).



## Primární nádory srdce

thumb|right|200px|Srdeční myxom: gelatinózní tumor téměř zcela vyplňující levou síň.

thumb|right|200px|Srdeční myxom: 71-letý muž hospitalizovaný pro TIA;

transezofageální echokardiografie ukázala srdeční myxom v levé síni.

[[Soubor:Atrial\_myxoma\_embolus.jpg|thumb|right|200px|Embolus srdečního myxomu v bifurkaci aa. iliaca communes]] Primární nádory srdce jsou podstatně méně časté, než nádory sekundární.



Cardiac rhabdomyoma in the right ventricle in a three-year-old girl presenting a heart murmur on the outside.

### Benigní nádory

Mezi benigní nádory srdce řadíme:

#### Papilární fibroelastom

Bradavčitý nebo střapcovitý útvar na srdečních chlopních

#### Myxom srdce

V 80 % případů se nachází v levé síni, v 15 % v pravé síni, v 5 % v levé nebo pravé komoře.<sup>[2]</sup>

#### Klinické příznaky

- v případě embolizace: ischemie orgánů zásobených embolizovanou tepnou;
- v případě obstrukce mitrálního ústí: dušnost, zvýšená únava, kašel, hemoptýza, plicní edém;
- v případě obstrukce trikuspidálního ústí: příznaky pravostranného srdečního selhání.

Srdeční myxom může být doprovázen celou řadou nespecifických příznaků.

#### Diagnostika

- Anamnéza.
- Fyzikální vyšetření.
- **Echokardiografie.**

#### Terapie

- chirurgické odstranění,
- echokardiografické sledování.

#### Carneyho syndrom

= **syndrom komplexního myxomu.**

- Jedná se o vzácný syndrom, při kterém je myxom srdce spojen s:
  - mnohočetnými pigmentovými névy,
  - adrenokortikální hyperplázií,
  - nádory hypofýzy,
  - mnohočetnými fibroadenomy prsů,
  - Sertoliho nádorem varlat,
  - kožní myxomy

## Rhabdomyom

 For more information see *Rhabdomyoma*.

## Maligní nádory

### Sarkomy

- **Angiosarkom, rhabdomyosarkom** (*fibrosarkom, liposarkom, osteosarkom*),
- vyskytují se v kterémkoli věku,
- nejčastěji v pravé srdeční síni,
- **klinicky:** projevy srdečního selhání, arytmie, bolesti v prekordiu, perikardiální výpotek, srdeční tamponáda, náhlá smrt srdeční; embolizace (nádorových hmot, trombů; často do CNS), plicní edém, synkopy (u nádorů v levé síni); extrakardiální metastázy (plíce, mediastinum, páteř aj.); prognóza velmi nepříznivá (cca 3 měsíce),
- **diagnostika:** hubnutí, paličkovité prsty, srdeční selhání, arytmie, perikardiální třecí šelest, diastolický šelest na hrotu / regurgitační systolický šelest; hl. ECHO, CT a MRI,
- **terapie:** chir. odstranění, ale většinou pouze paliativní operace.

## Sekundární nádory srdce

This is **metastatic heart disease**:

- no tumor (except malignant melanoma) metastasizes exclusively to the heart,
- **cardiac metastases:** malignant melanoma, bronchogenic carcinoma, breast carcinoma,
- **clinically:** acute pericarditis, cardiac tamponade, rapid enlargement of the heart shadow, arrhythmias incl. atrioventricular block, rapid development of heart failure (but 90% of clinically silent metastases),
- **therapy:** palliation: pericardiocentesis in effusion, radiotherapy, chemotherapy.

## Links

### Related articles

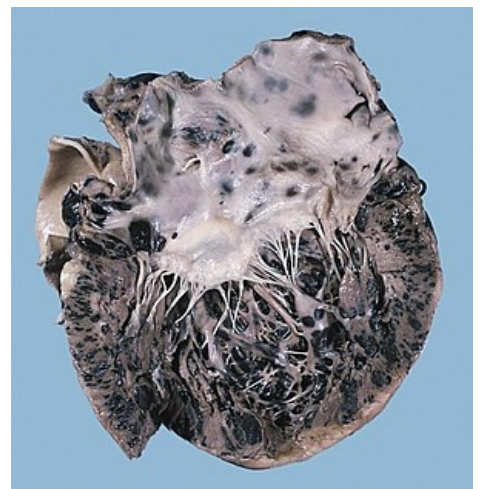
- Tumors of the mediastinum

### Reference

- 1.
- 2.

### Sources

- KLENER, Pavel. *Vnitřní lékařství*. 3. edition. Galén, 2006. 1158 pp. ISBN 80-7262-430-X.
- VANĚK, Ivan. *Kardiovaskulární chirurgie*. 1. edition. Karolinum, 2003. 236 pp. ISBN 8024605236.



Malignant melanoma metastasizing to the heart